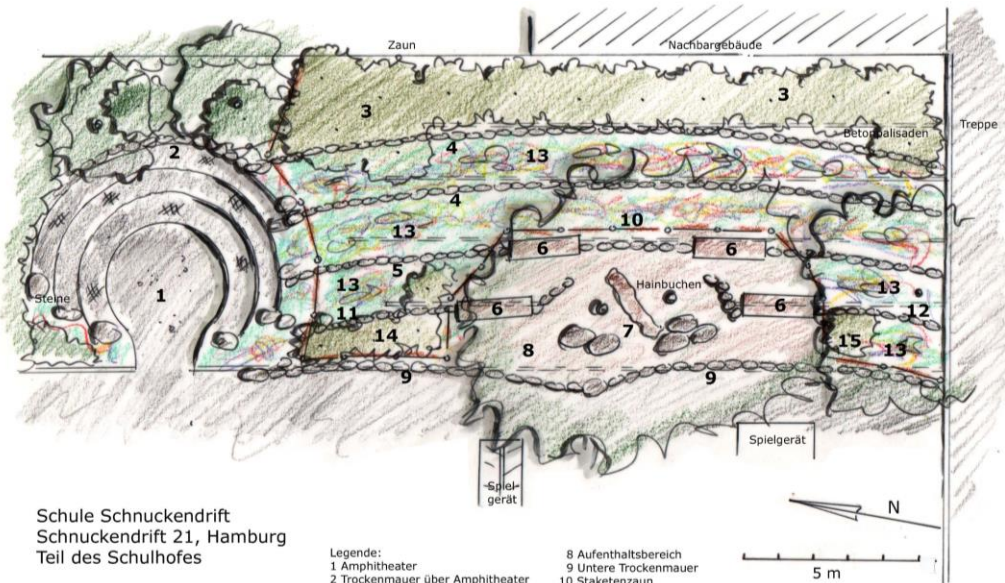




Naturnahe Schulhofumgestaltung – Schule Schnuckendrift, Hamburg

Ein Projekt für mehr Natur, Sicherheit und Lebensqualität auf unserem Schulhof



Schule Schnuckendrift
Schnuckendrift 21, Hamburg
Teil des Schulhofes

Planung:
Lory Naturgarten
Juli 2025

- Legende:
- | | |
|----------------------------------|-----------------------------|
| 1 Amphitheater | 8 Aufenthaltsbereich |
| 2 Trockenmauer über Amphitheater | 9 Untere Trockenmauer |
| 3 Bunte Hecke | 10 Staketenzaun |
| 4 Obere zwei Trockenmauern | 11 Zweite Trockenmauer Nord |
| 5 Mittlere Trockenmauer | 12 Zweite Trockenmauer Süd |
| 6 Sitzbänke | 13 Blumen |
| 7 Sitzsteine, Stamm | 14 Kleine Wildrosenhecke |
| | 15 Strauch |

Maßstab 1:100 auf A4

Projektidee & Zielsetzung

Im Rahmen einer naturnahen Schulhofumgestaltung werden zwei bislang kaum genutzte Hangbereiche unseres Schulhofs in lebendige, sichere und ökologisch wertvolle Lern- und Aufenthaltsräume umgewandelt. Durch den Bau von Trockenmauern, die Anlage von Sitz- und Ruhebereichen sowie eine vielfältige, insektenfreundliche Bepflanzung entstehen neue Bewegungs-, Rückzugs- und Lernorte für unsere Schülerinnen und Schüler. Ziel ist es, Natur erlebbar zu machen, Artenvielfalt zu fördern und gleichzeitig die Aufenthaltsqualität und Sicherheit auf dem Schulhof deutlich zu erhöhen.

Warum ist dieses Projekt wichtig?

Aktuell sind die Hangbereiche steil, stark verdichtet und teilweise durch Beton-L-Elemente abgefangen. Die Flächen werden von den Kindern kaum genutzt, da sie wenig einladend sind und potenzielle Gefahrenstellen darstellen. Durch die geplante Umgestaltung werden Höhenunterschiede abgeflacht, sichere Wege geschaffen und die Flächen für Spiel, Ruhe und Unterricht im Freien („grünes Klassenzimmer“) nutzbar gemacht.

Unsere Maßnahmen im Überblick

- Bau mehrerer Trockenmauern als Lebensraum für Insekten, Kleintiere und Pflanzen
- Anlage von Sitzsteinen, Naturbänken und kleinen Aufenthaltsbereichen

- Bunte, standortgerechte und insektenfreundliche Bepflanzung (Stauden, Sträucher, Wildrosen, Hecken)
- Verbesserung der Drainagefähigkeit und Bodenstruktur
- Schaffung eines grünen Klassenzimmers und ruhiger Pausenzonen
- Abbau von Gefahrenstellen und Verbesserung der Sicherheit

Ökologischer & pädagogischer Mehrwert

Die neuen Trockenmauern bieten wertvolle Rückzugsorte für Eidechsen, Käfer, Wildbienen und andere Nützlinge. Die vielfältige Bepflanzung fördert die Biodiversität und verbessert das Mikroklima. Gleichzeitig entstehen authentische Lernorte, an denen Kinder Natur beobachten, ökologische Zusammenhänge verstehen und Verantwortung für ihre Umwelt übernehmen können.

Gemeinsam für unsere Kinder

Die Planung und fachliche Anleitung erfolgt durch Lorys Naturgarten. Die Umsetzung wird in enger Zusammenarbeit mit der Elternschaft und der Schule realisiert. So entsteht nicht nur ein neuer Schulhofbereich, sondern auch ein starkes Gemeinschaftsprojekt.

Wofür wir Ihre Unterstützung benötigen

Für Materialkosten (Natursteine, Pflanzen, Substrate), Fachberatung und die praktische Umsetzung sind wir auf Spenden angewiesen. Jeder Beitrag – ob groß oder klein – hilft, diesen Ort für unsere Kinder nachhaltig und zukunftsorientiert zu gestalten. Der Zielbetrag des Spendenaufrufes für die Finanzierung des Vorhabens beläuft sich auf circa 23.000 €.

Unterstützen Sie uns dabei, einen lebendigen, sicheren und naturnahen Schulhof zu schaffen – für unsere Kinder, für die Umwelt, für die Zukunft.

Alexander Karl Worch
Abteilungsleitung für Digitalisierung & Schulentwicklung
Alexander.worch@schnucke.hamburg.de

Schule Schnuckendrift
Schnuckendrift 21
21149 Hamburg
040 428 96 16 0



Schulverein Schule Schnuckendrift

Naturnahe Schulhofumgestaltung
Schule Schnuckendrift



IBAN: **DE93 2075 0000 000 7713 11**

BIC: **NOLADE21HAM**

Verwendungszweck: **Schulhof**